

## ANTECEDENTS

És un costum per Nadal, molt arrelat a Catalunya, muntar el pessebre. Els pessebres, tal i com els coneixem avui, van començar el segle XVI. Es tracta de reproduir escènicaament el naixement de Jesús a través de la incorporació de figures en escenes que representen habitualment la Cova, l'Anunciació als pastors, l'Adoració dels Reis, així com activitats de la vida quotidiana. L'expressió, colorit i formes de les figures són clau en aquesta representació i poden tenir un gran valor artístic.

Pel paisatge s'utilitzen elements naturals com serradures, suro i molsa, els quals també prenen gran rellevància per tal de recrear l'escenari rural que representa.

## DEFINICIÓ



Les **molses** són petites plantes que formen clapes de color verd tot l'any, on s'inclouen diferents espècies de briòfits.

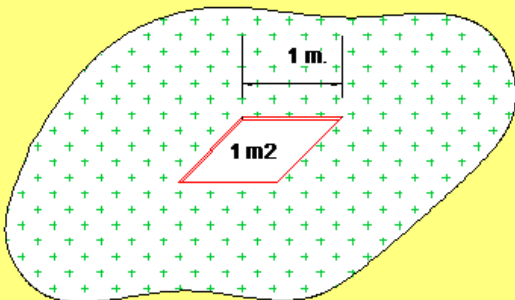
Tenen una gran capacitat de retenció d'aigua i d'acumulació de nutrients. Són l'hàbitat d'animals petits, serveixen de substrat per a la germinació de llavors d'altres plantes i protegeixen el sòl.

## RECOL·LECCIÓ SOSTENIBLE

Per a la recol·lecció d'aquestes plantes o d'alguna de les seves parts hem de diferenciar segons la quantitat de producte a recollir dues vessants: una primera domèstica, i una altra més comercial. El límit es situa en 4 m<sup>2</sup>.

Per a la realització d'aquesta **activitat de forma sostenible** s'haurà de seguir els següents criteris:

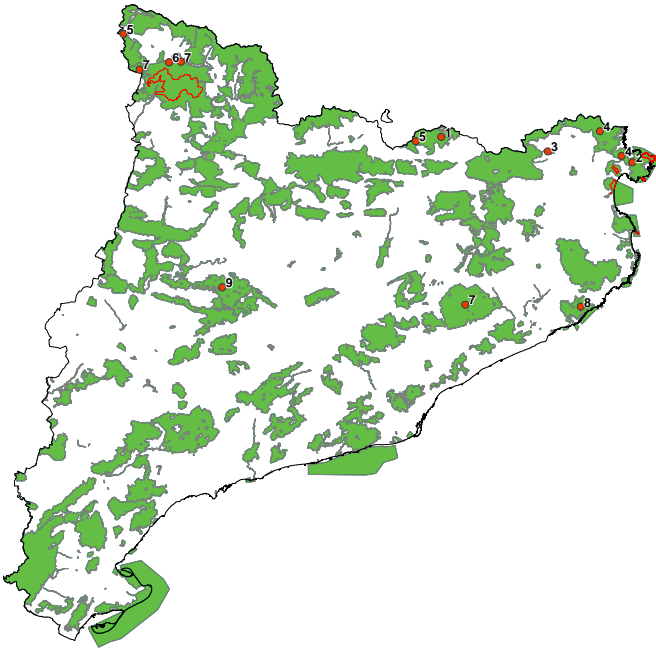
**L'època de recol·lecció** és la compresa entre el **15 de setembre** i el **15 de maig** de l'any següent.



Es poden recollir **superfícies contínues inferiors a 1 m<sup>2</sup>**, de forma que quedi una superfície igual o superior a l'extreta en el terreny, repartida homogèniament. No s'ha de malmetre el substrat, màxim de **3 cm de profunditat**, i s'han d'utilitzar eines adequades que no causin danys a l'entorn ni malmetin el substrat.

No es pot recollir en:

- a) Zones de protecció amb plans rectors vigents on figurin restriccions a aquest aprofitament, com per exemple els PEIN (Decret 328/92) i les zones on hi són presents les següents espècies estrictament protegides del catàleg de flora amenaçada de Catalunya (Decret 172/2008) indicades en el següent mapa:



1. *Brioretrophyllum inaequalifolium*, capçaleres de Ter i del Freser.
2. *Entosthodon durieui* (= *Funaria mustafae*), cap de Creus.
3. *Leucobrium juniperoideum*, penya-segats de la Muga.
4. *Oedipodiella australis*, cap de Creus, massís de l'Albera.
5. *Ptilium crista-castrensis*, capçaleres de Ter i del Freser, eth Portillon.
6. *Scorpidium scorpioides*, Naut Aran.
7. *Sphagnum* sp., capçalera de la Noguera Ribagorçana, capçalera de la Noguera de Vallferrera i la Noguera de Cardós, massís del Montseny, Naut Aran.
8. *Sphagnum subnitens*, massís de Cadiretes.
9. *Acaulon casasianum* (= *Tortula* sp.), vall del riu Llobregós.

— Parc Nacional d'Aigüestortes i Estany de Sant Maurici i Reserves Naturals Integrals.

- b) Fonts i aigües epicontinentals on la molsa estigui i pugui estar en contacte amb aigua en el període d'avinguda ordinària

- c) Terrenys forestals que hagin patit un incendi forestal en els darrers 10 anys.

## NOTA FINAL

Cal recordar que tots els terrenys forestals tenen titular ja sigui públic o privat, per tal motiu quan els Agents de l'Autoritat constatin, en les zones d'extracció o durant el transport de quantitats iguals o superiors als 4 m<sup>2</sup> de molsa, es requerirà l'autorització de la propietat o comprovants dels producte. En cas de no tenir-ne es retornarà al bosc, independentment de les sancions administratives que se'n puguin derivar.